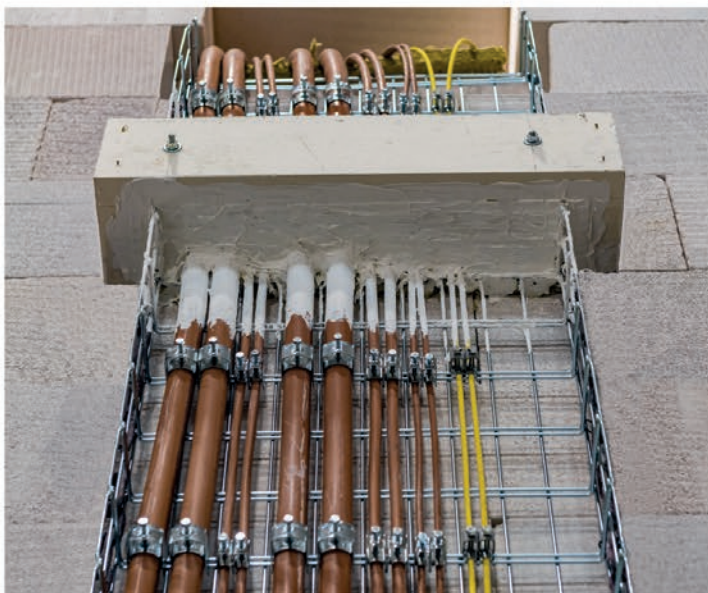
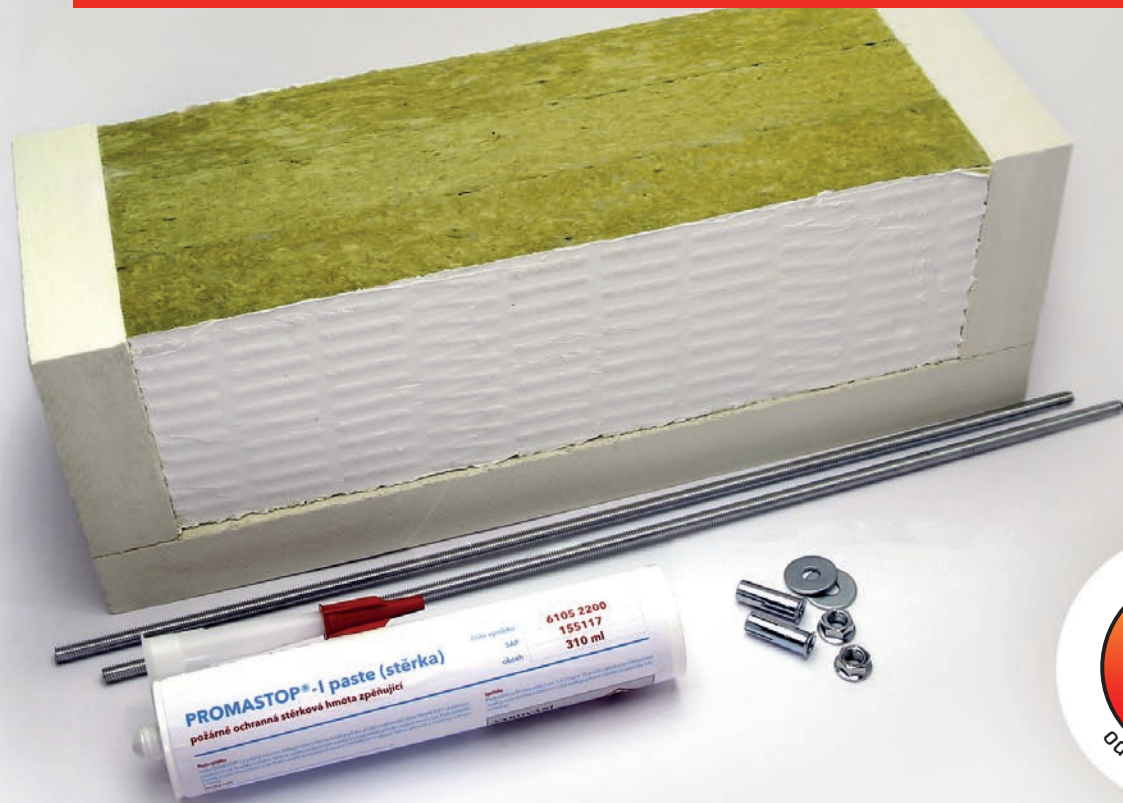


Odlehčení tahu svislých tras s požární odolností



Sadu pro odlehčení tahu OTZ-FI nabízíme jako chytré řešení odlehčení tahu kabelů, které na svislých [stoupačkových] úsecích tras s požární odolností předepisuje norma ČSN 73 0895.

Výhodou tohoto řešení je úspora materiálu a instalačního času, ve srovnání s běžným řešením zachycením svislého tahu pomocí horizontální smyčky na trase.

Detailní informace získáte u našich obchodně-technických manažerů.

ARKYS

cesty pro energii

