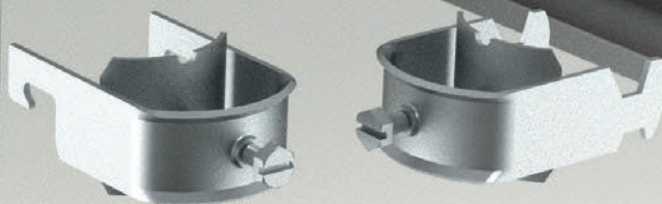


# Třmenové příchytky SONAP

pro uchycení kabelů  
do žlabů MERKUR  
a žebříků POLAR



**V naší nabídce nově najdete  
třmenové příchytky řady TPS**  
*[třmenové příchytky SONAP].*

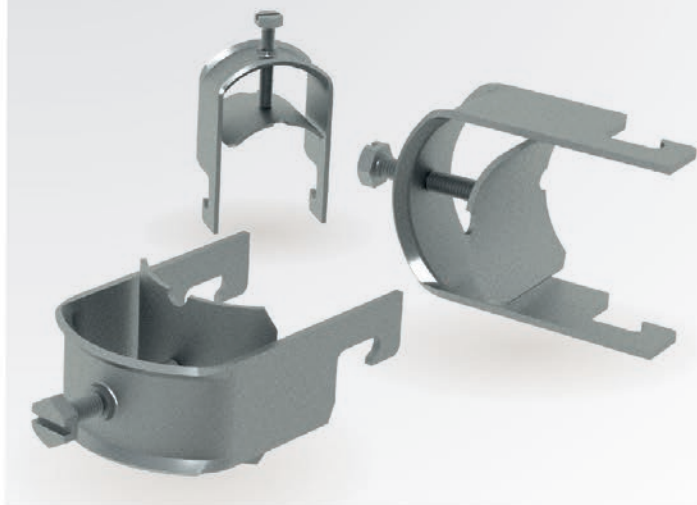
Příchytky TPS jsou určeny pro upevnění kabelů  
na drátěné žlaby MERKUR [příchytky TPS-M]  
a žebříky POLAR v provedení SZ [příchytky TPS-P].

**ARKYS**

cesty pro energii

## TPS-M Třmenová příchytka pro žlaby MERKUR

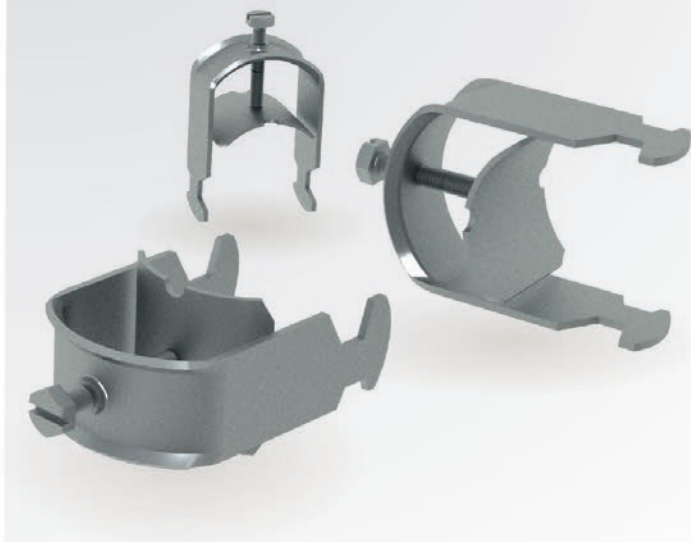
Kabelová příchytka TPS-M je určena pro upevnění kabelů na drátěné kabelové žlaby MERKUR typ M2 a M2-G.



	upínací rozsah [průměr kabelu]	objednací kód ZZ
TPS-M 6-12	<b>6-12 mm</b>	ARK-229811
TPS-M 12-16	<b>12-16 mm</b>	ARK-229813
TPS-M 14-18	<b>14-18 mm</b>	ARK-229814
TPS-M 18-22	<b>18-22 mm</b>	ARK-229815
TPS-M 26-30	<b>26-30 mm</b>	ARK-229817
TPS-M 30-34	<b>30-34 mm</b>	ARK-229818
TPS-M 34-38	<b>34-38 mm</b>	ARK-229819
TPS-M 38-42	<b>38-42 mm</b>	ARK-229820
TPS-M 50-54	<b>50-54 mm</b>	ARK-229823
TPS-M 58-64	<b>58-64 mm</b>	ARK-229825

## TPS-P Třmenová příchytka pro žebříky POLAR [v povrchové úpravě SZ]

Kabelová příchytka TPS-P je určena pro upevnění kabelů na kabelové žebříky POLAR v provedení SZ - sendzimirový zinek. Pro fixaci kabelů na žebříky POLAR v provedení ZZ - žárový zinek, tato příchytka není vhodná. V tomto případě použijte fixační pásy PKZ-FI, nebo třmenové příchytky TPS-M.



	upínací rozsah [průměr kabelu]	objednací kód ZZ
TPS-P 6-12	<b>6-12 mm</b>	ARK-229831
TPS-P 12-16	<b>12-16 mm</b>	ARK-229832
TPS-P 14-18	<b>14-18 mm</b>	ARK-229833
TPS-P 18-22	<b>18-22 mm</b>	ARK-229834
TPS-P 26-30	<b>26-30 mm</b>	ARK-229836
TPS-P 30-34	<b>30-34 mm</b>	ARK-229837
TPS-P 34-38	<b>34-38 mm</b>	ARK-229838
TPS-P 38-42	<b>38-42 mm</b>	ARK-229839
TPS-P 50-54	<b>50-54 mm</b>	ARK-229842
TPS-P 58-64	<b>58-64 mm</b>	ARK-229844

Podrobné informace o těchto produktech získáte u našich obchodně-technických manažerů.

# ARKYS

cesty pro energii

Tuřanka 115a, 627 00 Brno | +420 517 541 222 | info@arkys.cz | www.arkys.cz

