

The logo for ARKYS consists of the word "ARKYS" in a bold, white, sans-serif font, centered within a solid red rectangular background.

# ARKYS

cesty pro energii

1. Představení společnosti
2. Kabelové systémy MERKUR, LINEAR a POLAR
3. Chytří pomocníci

# Představení společnosti ARKYS

- Společnost byla založena roku 1997
- aktuální počet zaměstnanců 100
- výrobce a dodavatel nosných kabelových konstrukcí
- výroba drátěných kabelových žlabů MERKUR
- výhradní dodavatel plechových kabelových žlabů LINEAR a žebříků POLAR



# Moderní technologie naší výroby

Kvalita žlabů je dána technologií naší výroby:

- moderní automatické výrobní linky,
- inovativní a vysoce kvalitní středofrekvenční odporové svařování [řešení od společnosti Bosch Rexroth Electric],
- výkonná galvanická zinkovna [v roce 2019 modernizována] s neutralizační technologií – důraz na ochranu životního prostředí.



# Laser jako součást výrobní linky

Vysokorychlostní CNC Fiber řezací laser FeiCut

- přejezdová rychlosti až 180m/min s dynamickým zrychlením,
- vybaven lineárním motorem.

Díky této technologii stroj dosahuje vyšší dynamiky, přesnosti a celkové produktivity

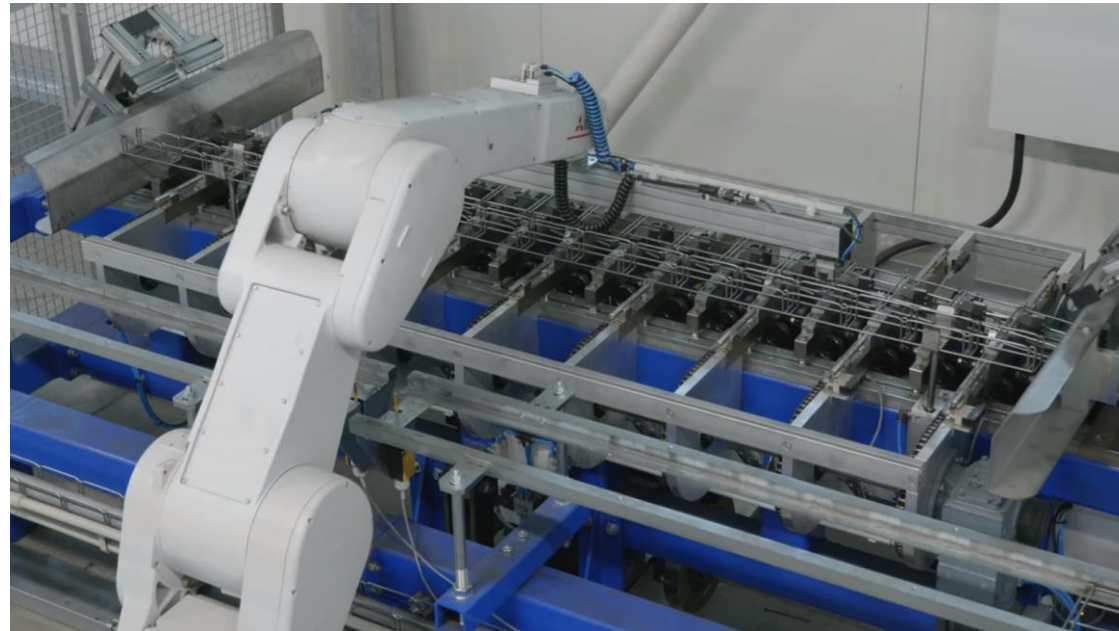




# Výkonná průmyslová robotizace

Dvě robotická pracoviště:

- každé s dobou cyklu až 0,32 sekund a přesností  $\pm 0,02$  mm,
- vybavení od společnosti MITSUBISHI ELECTRIC



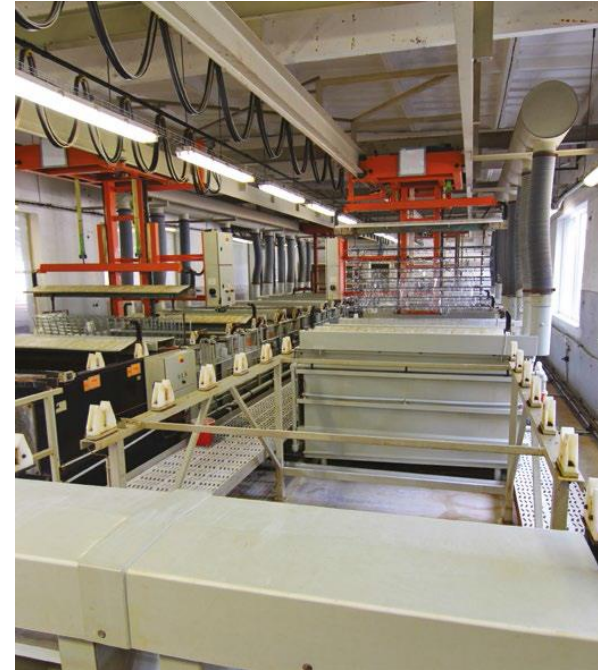
# Vlastní galvanická zinkovna

Výkonná galvanická zinkovna v areálu výroby:

- výrobky není nutné nikam složitě dopravovat,
- efektivita – rychlost – vlastní zdroje,
- neutralizační technologie = důraz na ochranu ŽP

Zinkujeme:

- žlaby MERKUR 2,
- spojky SZM,
- držáky DZM,
- podpěry PZM; PZMP,
- nosníky NZM; NZMU; NPZM...



# Logistické, skladové a výrobní prostory

Nedávným rozšířením jsme navýšili naše skladové a logistické prostory a díky tomu jsme výrazně zvýšili objem skladových zásob.



- Více než 2 000 paletových míst,
- moderní posuvné regálové systémy,
- větší přehlednost sortimentu,
- vyšší kapacita skladových zásob  
= rychlejší reakce na potřeby  
zákazníků



# Výrobce drátěných kabelových žlabů MERKUR 2

Největší výrobce drátěných kabelových žlabů v ČR.

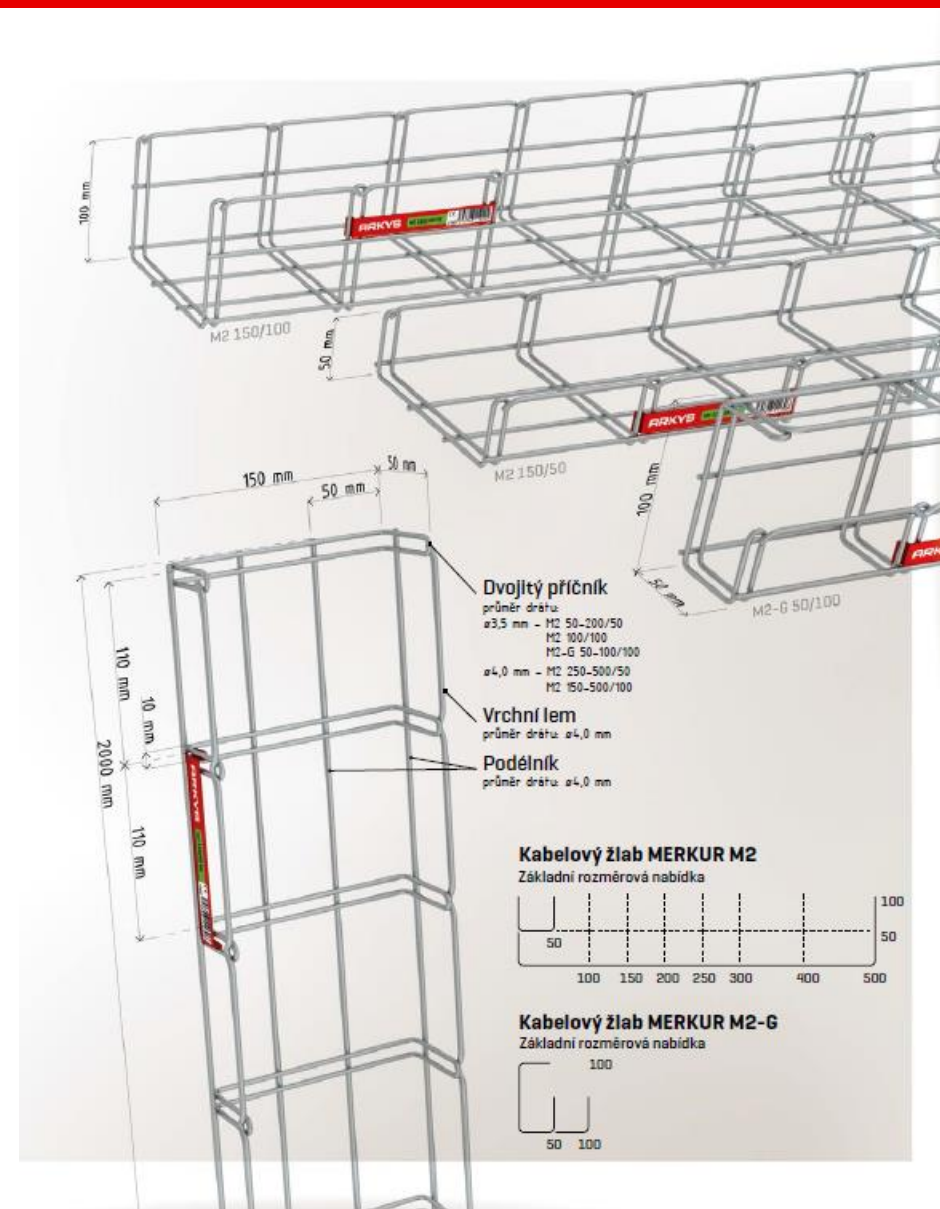
## Základní charakteristika

- šíře žlabů 50 až 500 mm
- výška žlabů 50 a 100 mm
- délka žlabů 2 000 mm
- široký výběr příslušenství

## Povrchová úprava:

- galvanický zinek (záruka 10 let)
- žárový zinek (záruka 10 let)
- nerez AISI 304L (záruka 15 let)
- nerez AISI 316L (záruka 15 let)

# MERKUR<sup>2</sup>



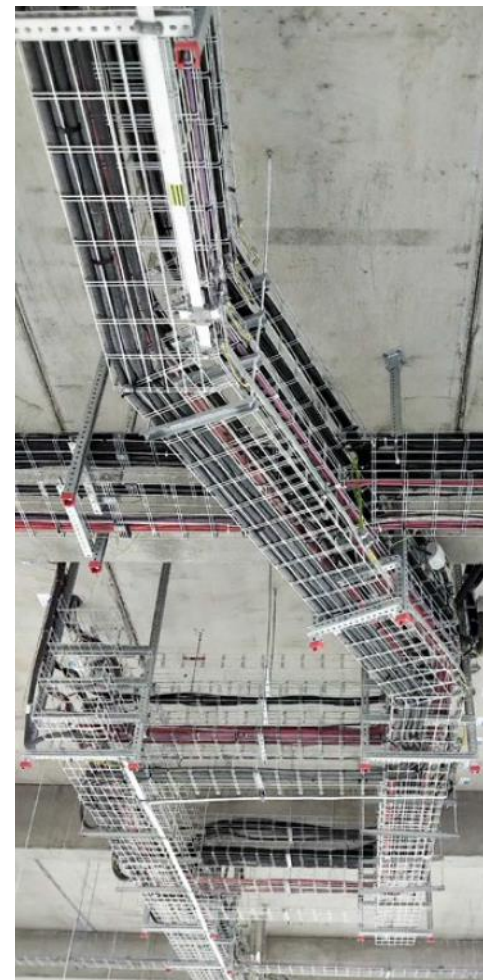


# Kabelové žlaby MERKUR 2

## Výhody

- Velmi snadná a rychlá montáž
- Jednoduché odbočování kabelů
- Větší proudová zatížitelnost instalované kabeláže
- Minimální nároky na údržbu
- Šetrné ke kabelům
- Funkční integrita dle platné legislativy v ČR

**MERKUR**<sup>2</sup>



# Výhradní dovozce produktů BASOR

Společnost ARKYS je výhradní dovozce produktů BASOR pro Český a Slovenský trh.

Plechové žlaby LINEAR+

**LINEAR+**



Kabelové žebříky POLAR

**POLAR**



# Kabelové žlaby LINEAR +

## Základní charakteristika

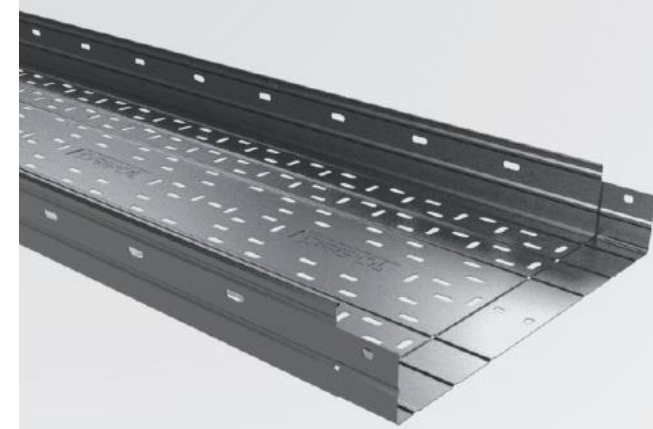
- šíře žlabů 50 až 500 mm
- výška žlabů 35, 50, 60 a 100 mm
- provedení perforované a neperforované
- jedná se o žlaby s **integrovanou spojkou**
- délka žlabů 3 000 mm
- široký výběr příslušenství

## Povrchová úprava

- sendzimirový zinek [záruka 10 let]
- Magnelis [záruka 15 let]
- žárový zinek [záruka 10 let]
- nerez AISI 304L [záruka 15 let]
- nerez AISI 316L [záruka 15 let]

**LINEAR+**

Perforovaný žlab



Neperforovaný žlab





# Kabelové žebříky POLAR

## Základní charakteristika

- šíře žebříků 100 až 500 mm
- výška žebříků 60 a 100 mm
- jedná se o žebříky s **integrovanou spojkou**
- délka žlabů 3 000 mm
- široký výběr příslušenství

## Povrchová úprava

- sendzimirový zinek (záruka 10 let)
- Magnelis (záruka 15 let)
- žárový zinek (záruka 10 let)
- nerez AISI 304L (záruka 15 let)
- nerez AISI 316L (záruka 15 let)

Žebřík POLAR



**POLAR**

# Povrchové úpravy

## Povrchová úprava

- **Galvanický zinek** – nejvíce používaná povrchová úprava vhodná do suchých prostředí (kanceláře, skladové haly, bytová výstavba)
- **Magnelis** – novinka na trhu, efektivní technologie povrchové ochrany ocelí proti korozi vlivem agresivního prostředí se samoopravnou funkcí
- **Žárový zinek** – tato povrchová úprava se využívá do vlhkých prostředí (přístřešky, střechy, venkovní prostředí)
- **Nerez AISI 304L** – ocel vhodná pro potravinářství a chemický průmysl, či pro ČOV
- **Nerez AISI 316L** – odolná ocel, která se využívá do agresivních prostor (galvanovny, chemický průmysl, ČOV)



Záruka na GZ 10 let  
Záruka na MZ, ŽZ a nerez až 15 let

# Certifikace

**PAVUS**  
Autorizovaná osoba 216, Rozhodnutí o autorizaci č. 1/2022 ze dne 14. března 2022

## CERTIFIKÁT VÝROBKU

č. 216/C5a/2024/0017  
vydaný pro  
dovozce:  
ARKYS, s.r.o., Tuřanka 1519115a, Slatina, 627 00 Brno, IČO 25321366

**výrobce:**  
ARDIC ELEKTRIK SAN. VE TIC. LTD. STI, Evren Mah. Bahar Cad. No: 2 Gunesli-Baglicilar, Istanbul, Turcko; BASOR ELECTRIC, S.A., Avenida Alcedor 45 Poligono Industrial Alcedor 46701 Gandia, Spanielsko

**místo výroby:**  
ARDIC ELEKTRIK SAN. VE TIC. LTD. STI, Mimar Sinan Mahalleli 103, Caddesi No: 21 Karagaç, Kapaklı, Tekirdağ, Turcko; BASOR ELECTRIC, S.A., Pol. Industrial El Mugró, Fase 4, Calle Juan Fibo Perez 1 - 2646, Almansa, Spanielsko

V souladu s ustanovením § 5a nařízení vlády č. 163/2002 Sb., kterým se stanoví technické požadavky na výrobek stavební výrobky, ve znění nařízení vlády č. 312/2005 Sb. a nařízení vlády č. 215/2016 Sb. (dále jen „nařízení vlády č. 163/2002 Sb.“), Autorizovaná osoba 216 potvrzuje, že u stavebního výrobku:

**Kabelové žláby LINEAR, typ L1, typ L2, typ L3, typ L4 a L+**  
Kabelové trasy se zachováním funkčnosti v podmínkách požáru

plněnoua podléhá předložené specifikaci, provedla požární zkušební typy výrobku na vzorku, provedla podrobnou prohlídku v rámci kontrolní výstupní dokumentace, zkontrolovala kontrolu výroby dlevozem a zjistila, že uvedený výrobek splňuje požadavky stavebního technického předpisu, které souvisejí se základními požadavky výše uvedeného nařízení vlády uvedených ve Stavebním technickém osvědčení č. S-216/C5a/2024/0017 ze dne 1. února 2024 vydané Autorizovanou osobou 216 v platnosti do 28. února 2027 (dále jen „STP“).

Autorizovaná osoba 216 zajišťuje, že zápisové kontroly výroby dlevozem odpovídá příslušné technické dokumentaci a ochotně poskytne údaje výroby uvedené na níž splňující požadavky stanovené ve shora uvedeném stavebním technickém osvědčení a odpovídající technické dokumentaci podle § 4 odst. 3 výše uvedeného nařízení vlády.

Nedílnou součástí tohoto certifikátu je Protokol o certifikaci č. P-216/C5a/2024/0017 ze dne 5. února 2024, který obsahuje zápisové zjištění, ověřování, výsledky zkoušek a základní popis certifikovaného výrobku, nezbytný pro jeho identifikaci.


Tento certifikát zůstává v platnosti do doby, po kterou se požadavky stanovené ve stavebním technickém osvědčení, na které byl uveden výrobek, nebo výroby podmínky v rámci výroby č. 216/C5a/2024/0017 a způsob kontroly výroby dlevozem výrazně nezmění, nebo pokud Autorizovaná osoba tento certifikát nezmění nebo neuvolní.

Tento certifikát nahrazuje a ruší Certifikát č. 216/C5a/2023/0032 ze dne 16.3.2023, vydaný AO 216.

Autorizovaná osoba 216 provádí nepřetržitý dohled nad 12 měsíci od data vydání funkčního kontroly výroby u dovozců a poskytuje, zde vlastnosti výrobku odpovídající stavebnímu technickému osvědčení podle ustanovení § 5a odst. 3 výše uvedeného nařízení vlády.

O vyhodnocení dohledu vydá autorizovaná osoba 216 v období platnosti tohoto certifikátu.

V Praze dne 5. února 2024

  
Ing. Jan Triepel  
výkonný ředitel – AO 216

Posuzovaná vlastnost certifikovaného výrobku jsou uvedeny na druhé straně tohoto certifikátu.

**PAVUS**  
Autorizovaná osoba 216, Rozhodnutí o autorizaci č. 1/2022 ze dne 14. března 2022

Začíslova č. 2/2023/0494 Počet stran: 7  
Výrobek č. 1

## PROTOKOL O CERTIFIKACI

č. P-216/C5a/2024/0017

vydaný Autorizovanou osobou 216 jako nezávislého součásti certifikátu výrobku č. 216/C5a/2024/0017 ve smyslu § 10 zákona č. 221/1997 Sb. o technických požadavcích na výrobky a o změně a doplnění některých zákonů, ve znění zákona č. 71/2000 Sb. č. 100/2001 Sb. č. 205/2002 Sb. č. 226/2003 Sb. č. 277/2003 Sb. č. 186/2004 Sb. č. 205/2005 Sb. č. 481/2006 Sb. č. 481/2006 Sb. č. 291/2009 Sb. č. 460/2009 Sb. č. 156/2010 Sb. č. 34/2011 Sb. č. 100/2013 Sb. č. 64/2014 Sb. č. 91/2016 Sb. č. 183/2017 Sb. č. 395/2017 Sb. č. 277/2018 Sb. č. 106/2020 Sb. č. 87/2023 Sb. a č. 102/2023 Sb. a § 1 a § 4 nařízení vlády č. 163/2002 Sb., kterým se stanoví technické požadavky na výrobek stavební výrobky, ve znění nařízení vlády č. 312/2005 Sb. a nařízení vlády č. 215/2016 Sb. (dále jen „nařízení vlády č. 163/2002 Sb.“), Obsahuje zápisové zjištění, ověřování, výsledky zkoušek a identifikaci certifikovaného výrobku.

vydaný Autorizovanou osobou 216 jako nezávislého součásti certifikátu výrobku č. 216/C5a/2024/0017 ve smyslu § 10 zákona č. 221/1997 Sb. o technických požadavcích na výrobky a o změně a doplnění některých zákonů, ve znění zákona č. 71/2000 Sb. č. 100/2001 Sb. č. 205/2002 Sb. č. 226/2003 Sb. č. 277/2003 Sb. č. 186/2004 Sb. č. 205/2005 Sb. č. 481/2006 Sb. č. 481/2006 Sb. č. 291/2009 Sb. č. 460/2009 Sb. č. 156/2010 Sb. č. 34/2011 Sb. č. 100/2013 Sb. č. 64/2014 Sb. č. 91/2016 Sb. č. 183/2017 Sb. č. 395/2017 Sb. č. 277/2018 Sb. č. 106/2020 Sb. č. 87/2023 Sb. a č. 102/2023 Sb. a § 1 a § 4 nařízení vlády č. 163/2002 Sb., kterým se stanoví technické požadavky na výrobek stavební výrobky, ve znění nařízení vlády č. 312/2005 Sb. a nařízení vlády č. 215/2016 Sb. (dále jen „nařízení vlády č. 163/2002 Sb.“), Obsahuje zápisové zjištění, ověřování, výsledky zkoušek a identifikaci certifikovaného výrobku.

### 1 NÁZEV CERTIFIKOVANÉHO VÝROBKU

**Kabelové žláby LINEAR, typ L1, typ L2, typ L3, typ L4 a L+**  
Kabelové trasy se zachováním funkčnosti v podmínkách požáru

Výrobek spadá do přílohy č. 2 k nařízení vlády č. 163/2002 Sb., skupina výrobků 10. pol. č. 17.

**Dovozce:** ARKYS, s.r.o., Tuřanka 1519115a, Slatina, 627 00 Brno, IČO 25321366

**Výrobce:** ARDIC ELEKTRIK SAN. VE TIC. LTD. STI, Evren Mah. Bahar Cad. No: 2 Gunesli-Baglicilar, Istanbul, Turcko; BASOR ELECTRIC, S.A., Avenida Alcedor 45 Poligono Industrial Alcedor 46701 Gandia, Spanielsko

**Místo výroby:** ARDIC ELEKTRIK SAN. VE TIC. LTD. STI, Mimar Sinan Mahalleli 103, Caddesi No: 21 Karagaç, Kapaklı, Tekirdağ, Turcko; BASOR ELECTRIC, S.A., Pol. Industrial El Mugró, Fase 4, Calle Juan Fibo Perez 1 - 2646, Almansa, Spanielsko


**Technické údaje a podmínky pro vydání tohoto osvědčení jsou uvedeny na následujících stranách, které jsou přílohou tohoto certifikátu.**

Tímto dokumentem Autorizovaná osoba 216 osvědčuje údaje o technických vlastnostech výrobku, jejich ověření a poskytnutí jejich zjištění ve vztahu k základním požadavkům uvedeným v příloze č. 1 nařízení vlády č. 163/2002 Sb.

Osvědčení je technickou specifikací, určenou k poskytnutí shody uvedeného výrobku, bez písemného souhlasu Autorizované osoby 216 se nesmí reprodukovat jinak než celkem.

**Platnost osvědčení do 26. února 2027**

V Praze dne 1. února 2024

  
Ing. Jan Triepel  
výkonný ředitel – AO 216

**PAVUS**  
Autorizovaná osoba 216, Rozhodnutí o autorizaci č. 1/2022 ze dne 14. března 2022

Začíslova č. 2/2023/0494 Počet stran: 7  
Výrobek č. 1

## STAVEBNÍ TECHNICKÉ OSVĚDČENÍ

č. S-216/C5a/2024/0017

na stavební výrobek:  
**Kabelové žláby LINEAR, typ L1, typ L2, typ L3, typ L4 a L+**  
Kabelové trasy se zachováním funkčnosti v podmínkách požáru

**Dovozce:** ARKYS, s.r.o., Tuřanka 1519115a, Slatina, 627 00 Brno, IČO 25321366

**Výrobce:** ARDIC ELEKTRIK SAN. VE TIC. LTD. STI, Evren Mah. Bahar Cad. No: 2 Gunesli-Baglicilar, Istanbul, Turcko; BASOR ELECTRIC, S.A., Avenida Alcedor 45 Poligono Industrial Alcedor 46701 Gandia, Spanielsko

**Místo výroby:** ARDIC ELEKTRIK SAN. VE TIC. LTD. STI, Mimar Sinan Mahalleli 103, Caddesi No: 21 Karagaç, Kapaklı, Tekirdağ, Turcko; BASOR ELECTRIC, S.A., Pol. Industrial El Mugró, Fase 4, Calle Juan Fibo Perez 1 - 2646, Almansa, Spanielsko

Technické údaje a podmínky pro vydání tohoto osvědčení jsou uvedeny na následujících stranách, které jsou přílohou tohoto certifikátu.

Tímto dokumentem Autorizovaná osoba 216 osvědčuje údaje o technických vlastnostech výrobku, jejich ověření a poskytnutí jejich zjištění ve vztahu k základním požadavkům uvedeným v příloze č. 1 nařízení vlády č. 163/2002 Sb.

Osvědčení je technickou specifikací, určenou k poskytnutí shody uvedeného výrobku, bez písemného souhlasu Autorizované osoby 216 se nesmí reprodukovat jinak než celkem.

**Platnost osvědčení do 26. února 2027**

V Praze dne 1. února 2024

  
Ing. Jan Triepel  
výkonný ředitel – AO 216

**MERKUR<sup>2</sup>** **ARKYS**

## EU Prohlášení o shodě č. 01/2024

**Výrobce:** ARKYS, s.r.o., Tuřanka 1515a, 627 00 Brno – Česká republika, IČO: 25321366, DIČ: CZ25321366

**Výrobek:** Elektroinstalční kabelové žláby - drátěné

**Typ:** MERKUR 2 xxx/xxx, vč. příslušenství (ID: ARK-2xxxx)

**Powruchová úprava:** Galvanický zinek (Z2), Zárovny zinek (Z2), Nerez AISI 304L (A2), Nerez AISI 316L (A4)

Výrobek je určen pro montáž kabelových tras silnoproudých, středních a motorických rozvodů, slaboproudých, měření a regulace a rozvodů jiných medií, jak ve vnitřním, tak ve venkovním prostředí.


Použité harmonizované normy: EN 61537:2007


Výrobek splňuje požadavky evropských směrnic: 2014/35/EU, 2014/30/EU

Rok, ve kterém bylo použito označení CE: 2011

Toto Prohlášení o shodě se vydává na výhradní odpovědnost výrobce.

V Brně dne 20. 2. 2024

  
Aleš Mářský  
jednatel společnosti



Veškerá dostupná certifikace je ke stažení na [www.arkys.cz](http://www.arkys.cz)





# Funkční integrita při požáru

Intenzivně pracujeme na tom, abychom měli neustále aktuální zkoušky odolností našich systémů při požáru. Naše systémy necháváme pravidelně testovat a to s různými dodavateli kabeláží. Informace o kabelových trasách v provedení s funkční integritou při požáru dle ČSN 73 0895 [STN 92 0205 i DIN 4102-12] najdete v tištěné verzi katalogu – **Požárně odolné trasy** nebo na [www.arkys.cz](http://www.arkys.cz)



# Chytrí pomocníci

Chytře a efektivně s aplikací MERKUR 2



**MERKUR 2 app**

- nabídne vhodnou velikost žlabu v závislosti na hmotnosti a objemu kabeláže
- určí vzdálenost podpěr
- rychlý manuál tvarování do kapsy

GET IT ON Google Play

Download on the App Store



ARKYS

# Chytrí pomocníci

## Konfigurátor kabelových tras MERKUR 2

- pracuje v internetovém prostředí (HTML)
- průvodce sestavením celé trasy podle vašich představ
- nabízí vhodné kombinace prvků a typů montáží
- vytvoří soupis materiálu k nacenění

[www.merkur2.cz](http://www.merkur2.cz)

The screenshot shows the 'KONFIGURÁTOR KABELOVÝCH TRAS' (Cable Routing Configurator) interface. At the top, there is a navigation bar with the ARKYS logo and user information (Radek Petr). Below this, a sidebar on the left contains menu items: 'Ke stažení', 'Projekty 1', 'Uživatelé 0', 'Dodavatelé 0', and 'Nastavení'. The main content area displays the project name 'Infrastruktura vzduchotechniky' and the location '001 | Přízemí budovy'. A red header for 'Typ montáže' (Type of installation) is followed by a grid of six installation options, each with a 3D rendering and a text description:

- NÁSTĚNNÁ MONTÁŽ**  
NA NOSNÍCH NZM DO ZDI
- NÁSTĚNNÁ STUPAČKOVÁ MONTÁŽ**  
MONTÁŽ NA PODPĚRÁCH PZMP
- PROSTOROVÁ ZÁVĚSNÁ**  
NA PODPĚRÁCH PZM A ZÁVIT. TYČ.
- PROSTOROVÁ ZÁVĚSNÁ**  
PŘES ŽLAB TYPU "B"
- PROSTOROVÁ PODVĚSNÁ**  
MONTÁŽ NA STOJINÁCH STPM
- PODLAHOVÁ MONTÁŽ**  
PŘES DRŽÁKY A PODPĚRY

At the bottom of the interface, there is a footer with copyright information: 'Copyright © 2024 ARKYS, s.r.o. Všechna práva vyhrazena | Administrace | Verze 3.0' and 'Technická podpora 8 - 17 hod. | Radek Šebeček - helpM2@arkys.cz | telefon: +420 725 997 948'. The MERKUR 2 logo is also present in the bottom right corner.



# Významné reference



Sellier & Bellot

HITACHI  
Inspire the Next

CTPark



MARKS & SPENCER



tescoma



AGRO CS

